



Tahe

Efecto Botox
Magic

Hair replenisher
Shine, texture and
conditioning.

Tahe

Jedwabiste

Błyszczące

Gładkie włosy

Odmłodzenie każdego włosa

Efecto Botox Magic

Regeneración de cabello,
Brillo, textura y nutrición.



Efecto Botox Magic

OLEJ ARGANOWY



Walczy przeciwko
wpływowi czasu,
wzmocnia włosy.

NATURALNY KOLAGEN



Nawilża i odżywia
włosy i przywraca je
do dawnej świetności.

Tahe

KERATYNA



Nawilżający i filogenetyczny składnik, naprawia strukturę i ochronną warstwę włókien uszkodzonych chemicznie i przez czynniki fizyczne.

KWAS HIALURONOWY



Głęboko nawilża, posiada zdolność do utrzymania wody w ilości odpowiadającym tysiące razy większej niż jego masa własna.

Efecto Botox Magic

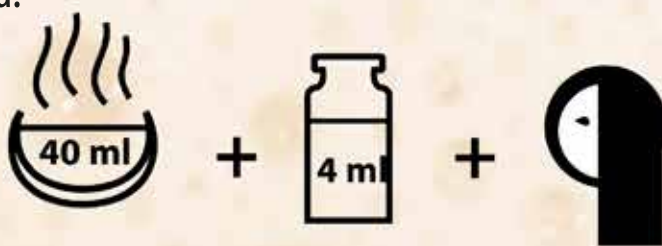
MAGIC BOTOX PRZYGOTOWANIE

Podgrzewać fiolkę Regenerator MAGIC BOTOX. Produkt powinien zmienić konsystencję ze stałej i nieklarownej na całkowicie transparentną.

(x) Ogrzej igłę od strzykawki razem z fiolką. Gdy fiołka Magic Botox jest gotowa, natychmiast pobierz produkt. Unikaj ochłodzenia igły, co pozwoli uzyskać bardziej płynną ekstrakcję. Zanurz igłę powoli i w sposób trwały do wypełnienia strzykawki odpowiednią ilością produktu.

DŁUGIE WŁOSY

Umieścić 40 ml gorącej wody w szklanej miseczce i dodaj 4 ml MAGIC BOTOX bezpośrednio po pobraniu z fiolki. Wymieszać szpatułką do uzyskania konsystencji żelu.



KRÓTKIE WŁOSY

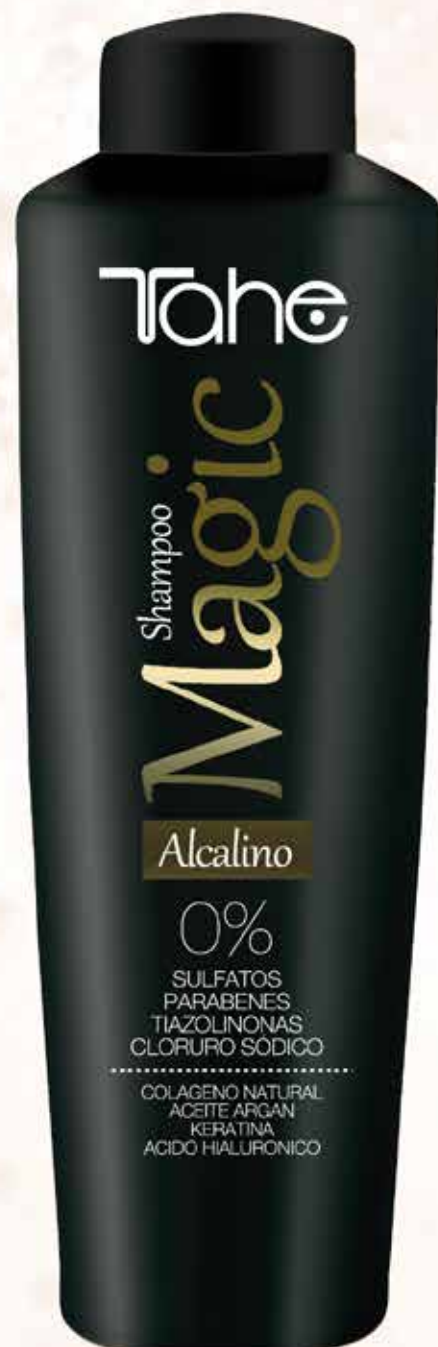
Umieścić 20 ml gorącej wody w szklanej miseczce i dodaj 2 ml MAGIC BOTOX bezpośrednio po pobraniu z fiolki. Wymieszać szpatułką do uzyskania konsystencji żelu.



Tahe

INSTRUKCJA UŻYCIA

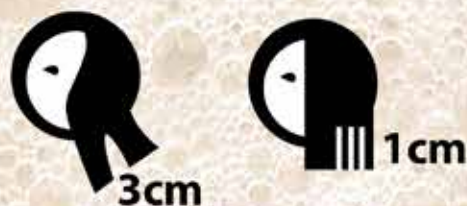
1. Umyj włosy
MAGIC BOTOX
SZAMPON ALCALINO.
Szampon o lekko
zasadowym pH,
który otwiera łuskę
włosową,
przygotowując
włosy do zabiegu.
2. Osusz nadmiar
wilgoci ręcznikiem.
3. Podzielić włosy
na 4 sekcje.
4. Przygotuj
odpowiednią ilość
produktu
MAGIC BOTOX



Efecto Botox Magic

INSTRUKCJA UŻYCIA

5. Nałóż przygotowany żel na separacje grubości około 3cm. Zastosuj odpowiednią ilość produktu na długościach i końcach włosów. Rozpocznij aplikację omijając 1 cm nasady.



6. Okryj włosy plastikowym czepkiem.

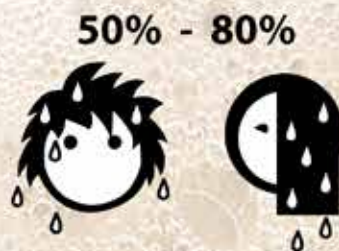


7. Zastosuj źródło ciepła przez 10 minut.



8. Wypłucz produkt pomiędzy 50 i 80%, w zależności od rodzaju włosów:

- a. 50% dla włosów bardzo suchych, grubych lub uszkodzonych
- b. 80% dla włosów farbowanych lub przetłuszczających się.



9. Osusz nadmiar wilgoci ręcznikiem i rozczesz dokładnie włosy.



10. Wysusz włosy suszarką.



**REKOMENDUJEMY STYLIZACJĘ
Z UŻYCIEM PROSTOWNICY**

Tahe

CZĘSTOTLIWOŚĆ

Wyniki będą widoczne już po pierwszej aplikacji. Aby utrzymać i przedłużyć Efekt Botox, należy używać:

- **Magic Shampoo 0%** - szampon bez siarczanów, soli, parabenów i tiazoliny.
- **Magic Mask** - przedłuża efekt Botoxu.

Produkty są zalecane między aplikacjami.

Aby uzyskać najlepsze rezultaty wykonać serię 4 zabiegów, w ciągu 15 - 30 dni.



0 → 15 → 30 → 45 → 60

WAŻNE

(x) Magic Botox powraca do stanu stałego, gdy jego temperatura spada. Aby ponownie pobrać produkt strzykawką należy go ogrzać.

Iglę i strzykawkę należy oczyścić ciepłą wodą po każdym użyciu.

Tohe



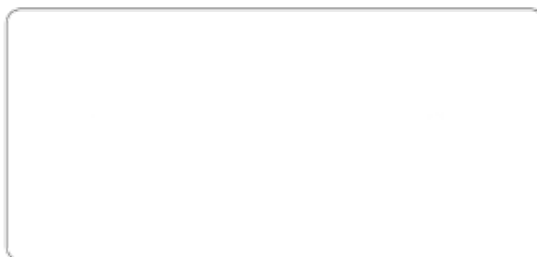


*Magic***Bx**

Tahe

Efecto Botox Magic

Produktów marki Tahe szukaj w najlepszych Salonach
Fryzjerskich oraz u Autoryzowanych Dystrybutorów



**LUBIMY
SWOJĄ
JAKOŚĆ**

TAHE POLSKA SILOG SP. Z O.O.

ul. Wiertnicza 149 • 02-952 Warszawa
+48 22 6517256 do 58 • +48 509999221
www.tahe.pl • 0 801 000 825